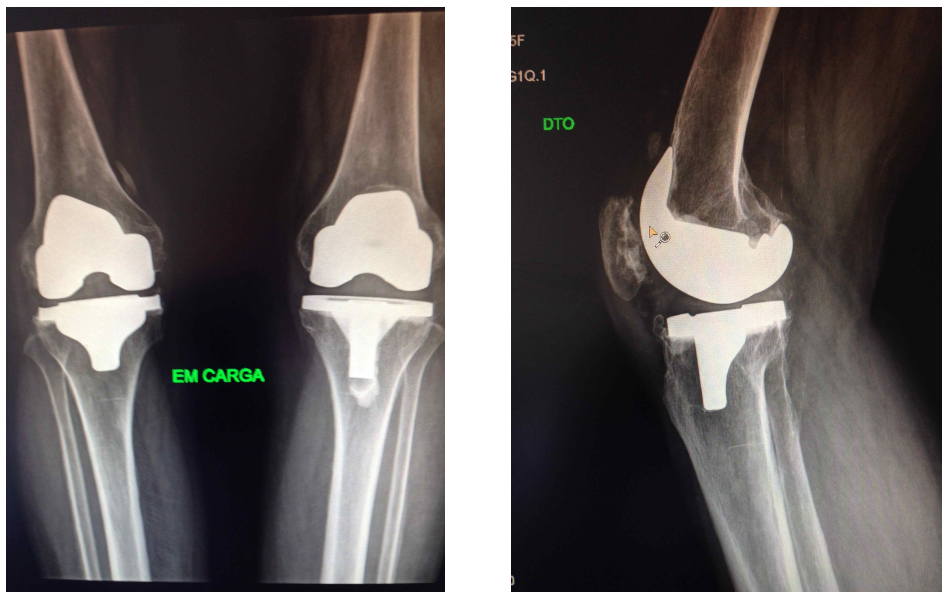




## Cirurgia de Reconstrução Articular

### ARTROPLASTIAS

#### Joelho



A cirurgia de reconstrução articular do joelho é hoje uma das mais frequentes. Existem vários materiais de recobrimento na prótese, que poderão ir desde o cromo-cobalto, titânio, zircônio ou mesmo cerâmica. A utilização do par articular será da escolha do seu cirurgião que achar mais conveniente para o seu caso clínico.

A aplicação da cerâmica neste tipo de artroplastia veio melhorar em muito os tempos de recuperação, visto tratar-se de um material que permite maior deslizamento, menor resposta inflamatória, por se tratar de um material sem fatores alergénicos, permite assim uma melhor recuperação.

Esta cirurgia com início de marcha precoce, com carga total, confere uma melhoria na qualidade de vida pela supressão da dor, oferecendo reintegração social rápida. A utilização de uma técnica minimamente invasiva também ela, é fator de recuperação importante.