



Cirurgia de Reconstrução Articular

ARTROPLASTIAS

Tornozelo



A artroplastia do tornozelo destina-se a proporcionar ao doente mobilidade , reduzir a dor, restaurar o alinhamento, os movimentos de flexão e extensa da articulação.

A artroplastia está indicada para doentes com lesões de artrose, causadas por artrite reumatoide, por atrozes primárias ou após lesão traumática grave. Poderá ainda ser solução em situações de cirurgia mal sucedida ao tornozelo.

Esta cirurgia que pode ser feita com anestesia denominada loco regional, prevê um período de internamento curto e possibilita uma recuperação funcional boa, que com diminuição da dor possibilita a marcha.

O sucesso da artroplastia desta região anatómica prende-se com a seleção da escolha do tamanho, forma e desenho adequado da prótese.

Os pares articulares requerem aplicação cuidada e um bom suporte ósseo.

Esta tipo de artroplastia mais que qualquer outra deve ter em consideração o peso do doente ,assim como a sua atividade e ocupação.

A artroplastia é constituída por uma cúpula astragalina e uma plataforma tibial composta por polietileno de peso molecular ultra elevado.

Clínica Ortopédica

Consultórios | Rua Armando Cortez, Edifício Interface nº 5 , - Paço de Arcos • Telf. 214 840 621

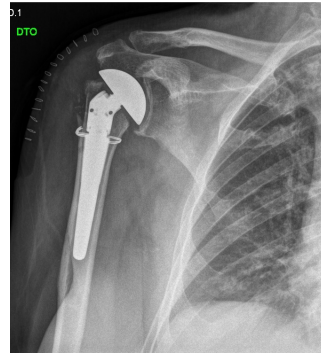
Clínica Cuf Cascais • Telf. 211 141 400



Ombro



DOENTE 61 ANOS SEXO FEMININO, ARTROPLASTIA DO OMBRO APÓS FRATURA GRAVE



A patologia do ombro pode ser muito variada, mas também aqui em caso de artrose grave ou mesmo de lesão ligamentar, poderemos recorrer à reconstrução articular, onde a aplicação de uma prótese poderá diminuir a dor, melhorar a mobilidade e subseqüentemente a qualidade de vida.

A primeira artroplastia do ombro foi descrita em 1893 por PÉAN, mas foi Near que em 1950 fez a artroplastia do ombro evoluir.

A artroplastia está indicada em casos de artrite reumatoide, artrose degenerativa ou post traumática, lesões graves da coifa dos rotores, necrose cabeça humeral, ou fraturas graves. Na grande maioria das pessoas submetidas a artroplastia do ombro referem satisfação, com melhoria da função e diminuição da dor.



Cotovelo



Mais uma grande articulação onde é possível a reconstrução articular.

A artroplastia do cotovelo esta indicada em pacientes que apresentam dor e incapacidade que não cedeu a terapêutica habitual. Também em situações de fraturas agudas pode haver indicação para a reconstrução , assim como nas situações de artrose grave.

A escolha da prótese de cotovelo é muito importante. Há um consenso entre os cirurgiões de cotovelo que a prótese semi-restrita seria superior em casos mais graves. Apenas fraturas graves em pessoas com ossos osteoporóticos ou sequelas de fraturas serão candidatos a prótese de cotovelo, além das degenerações articulares supracitadas.

o pós operatório requer uma mobilização precoce e muita fisioterapia para reabilitação, que implica recuperação edema, tonificação e recuperação da função.

A indicação de prótese do cotovelo deve obedecer critérios específicos e ser realizada por um profissional habilitado,